

# Farbspektrum Aluminium



## Oberflächen

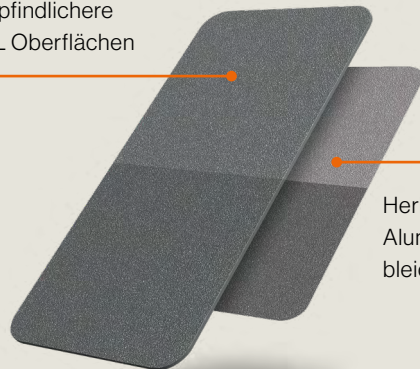
Bei der Gestaltung Ihres Wohnraums machen Sie keine Kompromisse. Das müssen Sie auch nicht bei der Wahl Ihres Fensters. Sie entscheiden aus einer breiten Palette an unterschiedlichen Aluminiumschalen.

Entscheiden Sie sich zum Kauf eines IDEAL Kunststoff-Aluminium-Fensters, vereinen Sie höchste Qualität mit einer einzigartigen Designvielfalt. Die hochwetterfeste Beschichtung unserer Profile sorgt für Langlebigkeit und eine makellose Optik, auch nach vielen Jahren der Witterungseinwirkung.

Eine RAL-gütegesicherte, hochwetterfeste Alu-Schale, die durch externe Unternehmen geprüft und überwacht wird, bedeutet für Sie als Endverbraucher, dass die Fenster Ihren Anforderungen und Wünschen bestens angepasst sind und Sie diese in einer exzellenten Qualität erhalten.

Multiresistente Eckverbindungen in hochwertiger Optik sowie hohe Wasserdichtigkeit liefern ein wartungsfreies System in nahezu unbegrenzter RAL-/DB-Farbauswahl.

Witterungsbeständigere,  
UV-beständigere  
und schmutz-  
unempfindlichere  
IDEAL Oberflächen



Herkömmliche  
Aluminiumschalen  
bleichen stark aus





## Pflegehinweise für Ihre Aluminium-Fenster

### Die optimale Reinigung

Geeignete Produkte für die Reinigung von lose haftendem Schmutz sind neutRAle und wässrige Reinigungsmittel. Wir empfehlen hier das Reinigungsset der Marke FENOPLAST „FENOSOL® AL“.

Zur Entfernung von Bauschmutz (Zementmilch, Kalkspritzer etc.) können schwach saure, wässrige Mittel verwendet werden, z. B. Speiseessig im Verhältnis 1:1 mit Wasser verdünnt. Bei hartnäckigen Verschmutzungen kann er unverdünnt aufgetragen werden.

Fettige Beläge lassen sich mit organischen Lösungsmitteln (z. B. Äthylalkohol) entfernen. Bitte achten Sie hier auf eine kurze Einwirkzeit und vermeiden Sie Reibung. Das führt zum Mattwerden der Beschichtung.

Bitte vermeiden Sie unbedingt die Anwendung der nachfolgenden Produkte:

Stark saure, wässrige Reinigungsmittel wie Essigsäure, Oxalsäure oder Phosphorsäure mit einer Konzentration von mehr als 0,5%. Andere Säuren wie Salz- oder Schwefelsäure sind in jeder Konzentration ungeeignet.

Behandeln Sie die Beschichtung niemals mit stark alkalischen Reinigungsmitteln oder Lösungsmittel-reinigern wie Ester, Ketone (z. B. Azeton) Glykoläther, Benzin, Nitro- verdünner, Fleckenwasser, Chlorkohlenwasserstoffe oder ähnlichen Mitteln.



**Achtung:** Die zu reinigenden Flächen sind so mild wie möglich zu reinigen und anschließend ausgiebig mit Wasser zu spülen. Durch Reste von Salzen, Säure oder Alkalien kann Korrosion ausgelöst werden! Verwenden Sie außerdem niemals Scheuermittel oder sonstige Mittel, die die Oberfläche angreifen.

**Tipp:** Bei hartnäckigen Verschmutzungen wenden Sie sich bitte an Ihren Fachmonteur.

# Das IDEAL Sortiment

- Fenster und Türen aus Kunststoff, Kunststoff-Aluminium, Holz und Holz-Aluminium
- Umfangreiches Aluminium-Haustüren-Sortiment
- Viele weitere Produkte rund um Ihr IDEALes Fenster

Für weitere Informationen sprechen Sie bitte Ihren Händler an.

## Wir leben Visionen.

IDEAL Fensterbau Weinstock GmbH  
Zum Rachtiger Wald  
54516 Wittlich-Wengerohr

Tel.: +49 6571 9045 0  
Fax: +49 6571 9045 45

Mail: [info@ideal-fensterbau.de](mailto:info@ideal-fensterbau.de)  
[www.ideal-fensterbau.de](http://www.ideal-fensterbau.de)

 **WEINSTOCK®**

# Farbspektrum Aluminium

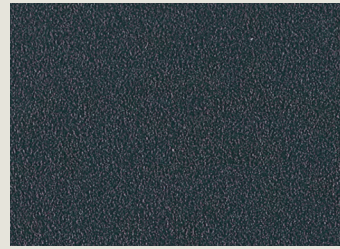
Aluminiumschale außen (TwinSet oder Holz-Aluminium Fenster)



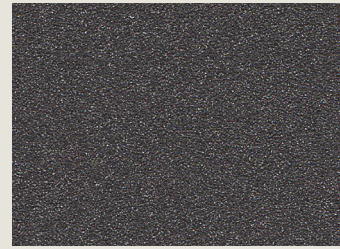
PG I - feinstruktur matt



RAL 6005 HW-fs fs matt



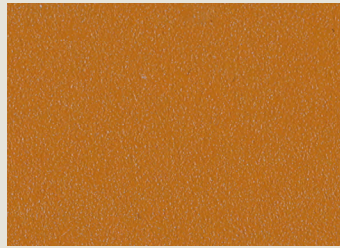
RAL 7016 HW-fs fs matt



DB 703 HW-fs fs matt



RAL 7035 HW-fs fs matt



RAL 8001 HW-fs fs matt



RAL 8003 HW-fs fs matt



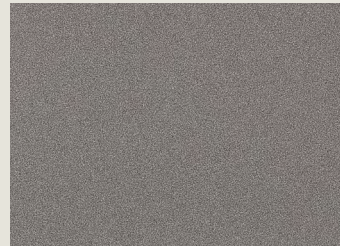
RAL 8017 HW-fs fs matt



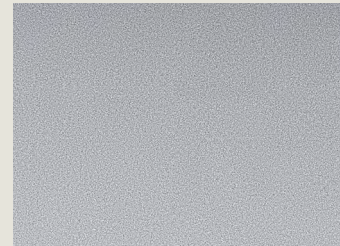
RAL 9016 HW-fs fs matt



RAL 9005 HW-fs fs matt



RAL 9007 HW-fs fs matt



RAL 7040 HW-fs fs matt

PG II - glatt matt

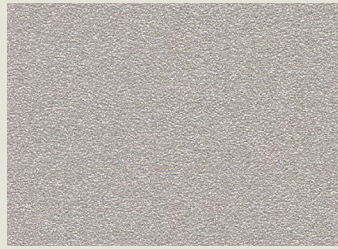


RAL 9007 HW  
metallic glatt matt

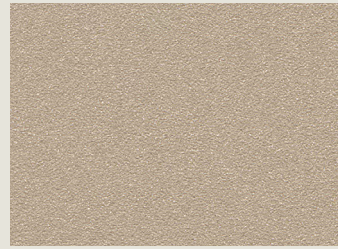


RAL 9006 HW  
metallic glatt matt

PG II - feinstruktur matt



Alpha GS PD HW-fs  
metallic feinstruktur matt



Gamma GS PD HW-fs  
metallic feinstruktur matt



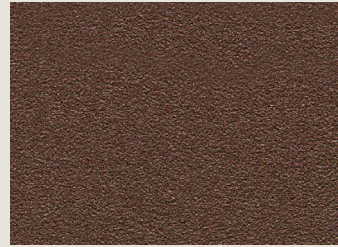
Delta GS PD HW-fs  
metallic feinstruktur matt



Epsilon GS PD HW-fs  
metallic feinstruktur matt



Eta GS PD HW-fs  
metallic feinstruktur matt



Rostiges Eisen HW-fs fs matt



RAL 7012 HW-fs fs matt



RAL 9006 HW-fs fs matt

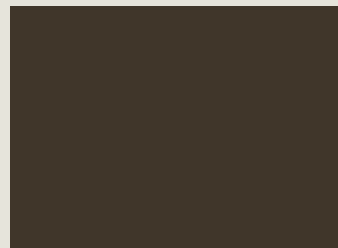


RAL 9010 HW-fs fs matt

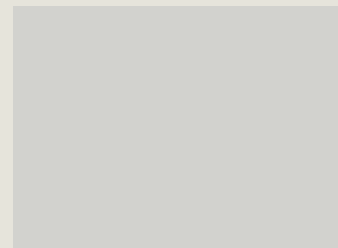
PG II - matt



GSPED3 (ähnlich C33)

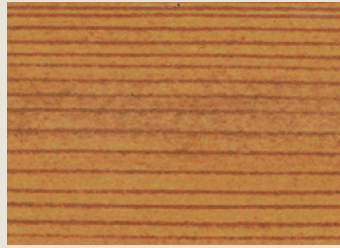


GSPED4 (ähnlich C34)



GSPED0 (ähnlich EV1)

PG III



Douglas 1 HW-fs

fs matt



Kirsch 1 HW-fs

fs matt



Golden Oak HW-fs

fs matt



Wenge HW-fs

fs matt

HW = Hochwetterfest

fs = feinstruktur

matt: entspricht Glanzgrad ca. 25+/- 5 nach ISO 2813



Eventuelle Farbabweichungen der abgebildeten Muster gegenüber den Fensterprofilen sind drucktechnisch bedingt.  
Bitte sprechen Sie Ihren Händler auf unsere Aluminium-Farbfächer an.  
Darin enthalten sind Eichtmuster all unserer Farben.